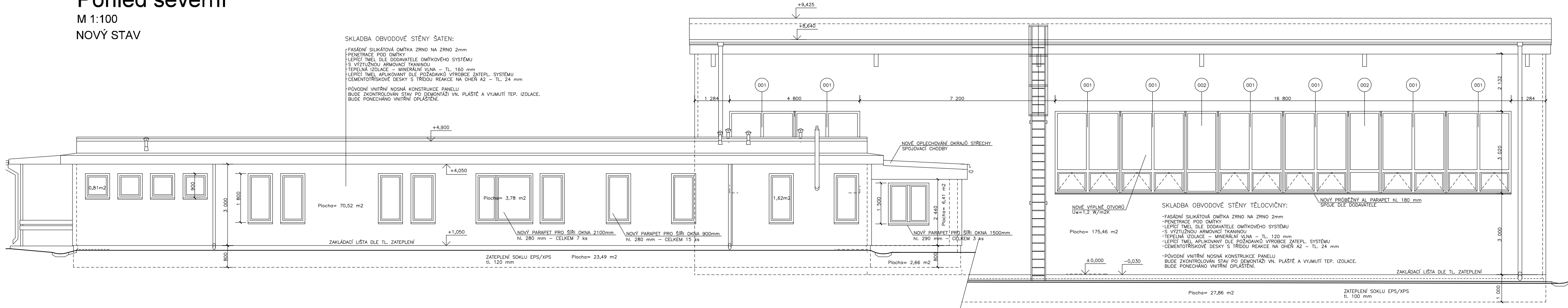


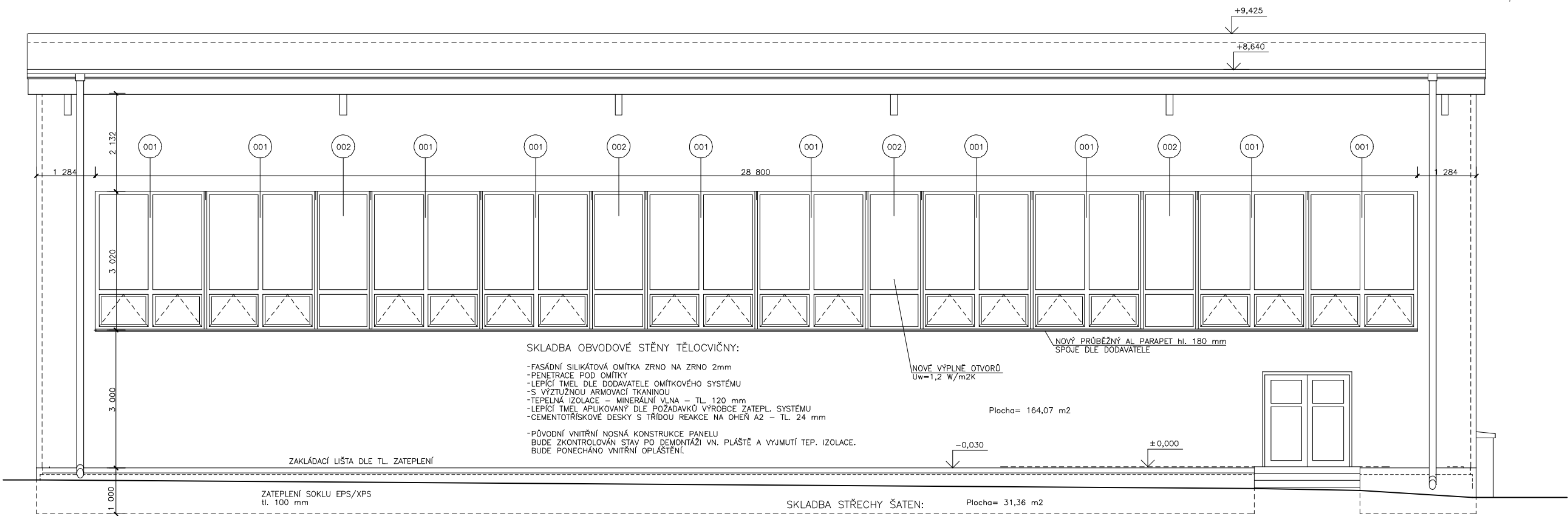
Pohled severní

M 1:100
NOVÝ STAV



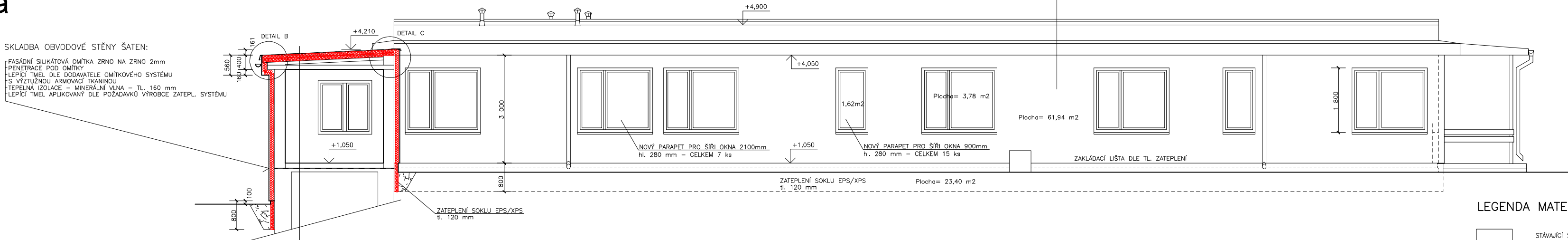
Pohled jižní - šatny

M 1:100
NOVÝ STAV



Pohled jižní - tělocvična

M 1:100
NOVÝ STAV



LEGENDA MATERIÁLŮ:

- STÁVAJÍCÍ STAVEBNÍ KONSTRUKCE
- ZATEPLĚNÍ DLE KONSTRUKCE
- NOVÉ KONSTRUKCE

POŽADAVKY KE SKLADBĚ STŘECHY SPOJOVACÍHO KŘČKU:

SKLADBA STŘECHY SPOJOVACÍ CHODBY:

(POPIS SHORA DOŁŮ), MUSÍ SPLŇOVAT POŽADAVEK PB8 B roof(13)

TL (mm)	POPIS VRSTVY:	JAKO NAPR:
-5	pds z SBS modifikovaného asfaltu s polyesterovou nosnou rohoží a brzdícím posypem, hydroizolační vrstva	ELASTEX 50 SOLO FIRESTOP
-80	desky z minerální vlny, vnější vrstva min. 154 kg/m³ tepelněizolační vrstva	ISOVER S
-120	desky z minerální vlny, vnější vrstva min. 136 kg/m³ tepelněizolační vrstva	ISOVER T
-4	pds z SBS modifikovaného asfaltu, parotěsnící a vzduchotěsnící vrstva, provizorní hydroizolační vrstva	GLASTEX 40 MINERAL
-	NATAVENÝ NA PODKLAD CELOPOŠNĚ	
-	PŮVODNÍ OBNAZENÝ A OČIŠŤENÝ POVRCH	

TEPELNÁ IZOLACE VE VÍCE VRSTVÁCH SE KLADĚ SE VZÁJEMNĚ PŘEVÁZÁNÍM SPÁR. STABILIZOVANÁ MUSÍ BÝT KAŽDÁ DESKA PROTI POHYBU A ÚČINNŮ SÁNÍ VĚTRU SYSTÉMEM MECHANICKÉHO KOTVENÍ S TALÍŘOVOU HLAVOU KOTVY.

RÁDY KOTVENÍ HYDROIZOL. VRSTVY MUSÍ BÝT ORIENTOVÁNY KOLMO KE KLADU DESEK BEDNĚNÍ.

PRO OVĚŘENÍ ÚNOSNOSTI PODKLADU JE DOPORUČENO PROVEDENÍ VÝTAŽNÝCH ZKOUŠEK V SOULADU S ETAG 008 – PROVÁDĚNÍ VÝTAŽNÝCH ZKOUŠEK NA STAVBĚ.

KOTVENÍ MINIMÁLNĚ 9ks NA 1m²

KOTVENÍ MINIMÁLNĚ 11ks NA 1m² V ROZÍCH

VZHLÉDEM KE SKLONU JE NUTNÉ KOTVIT PŘES PAROZÁBRANU.

S VODOTESNÝM ZAJIŠTĚNÍM HLAV KOTVĚV – ZABEZPEČENÍ PROTI POSUNU VE SMĚRU SPÁDU.

BUDE PROVEDEN NOVÝ HROMOSVOD NA STÁVAJÍCÍM UZEMNĚNÍ A KOTVENÍ DLE TYPU POVLAKOVÉ KRYTINY!

Zodpovědný projektant Ing. Ondřej Beránek	Projektant Petr Hradil		PROJEKČNÍ KANCELÁŘ BERÁNEK & HRADIL Svobody 7/1, 350 02, CHIEB email: pkcheb@email.cz	
Místo stavby	Na Nivách č.p. 191, p. č. st. 1068, k.ú. Luby	Formát	A2	
Investor	Město Luby, Náměstí 5. května 164, 351 37 Luby	Datum	V/2019	
Akce	Zateplení sportovní haly ve městě Luby č.p.191, st.p. 1068, K.ú. Luby I	Měřítko	1: 100	
		Účel	DPS	
Výkres	Pohledy S, J a J - šatny - nový stav	Číslo zakázky	-	
		Číslo výkresu	A1.1 - S04	